



# Bons plans de l'hiver

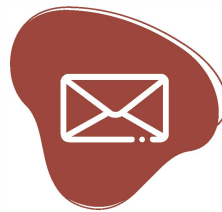
Offre valable du **12 janvier** au **08 février** 2022 sur une sélection de produits\*



**1.**

**Je loue un produit pour une durée de 12 mois à 48 mois de la sélection "Bons plans de l'hiver"**

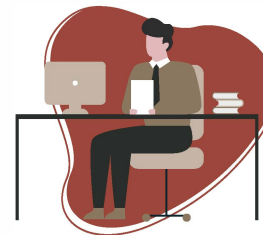
Le paiement par CB du 1er versement correspond à une empreinte bancaire, uniquement débitée si ma commande est acceptée.



**2.**

**Dès finalisation de ma commande, je reçois un email avec le montant de la remise.**

Email envoyé dans les 24h ouvrées.



**3.**

**Ma commande est analysée par l'équipe dédiée.**

Je reçois la réponse de validation sous 72h ouvrées maximum.



**4.**

**Une fois validée, ma commande est expédiée.**

Mon nouvel échéancier est mis à jour dans mon compte client entre le 21 janvier 2022 et le 15 février 2022.

[DÉCOUVRIR](#)

\*Réduction cumulable avec les offres de remboursement en cours pendant la période